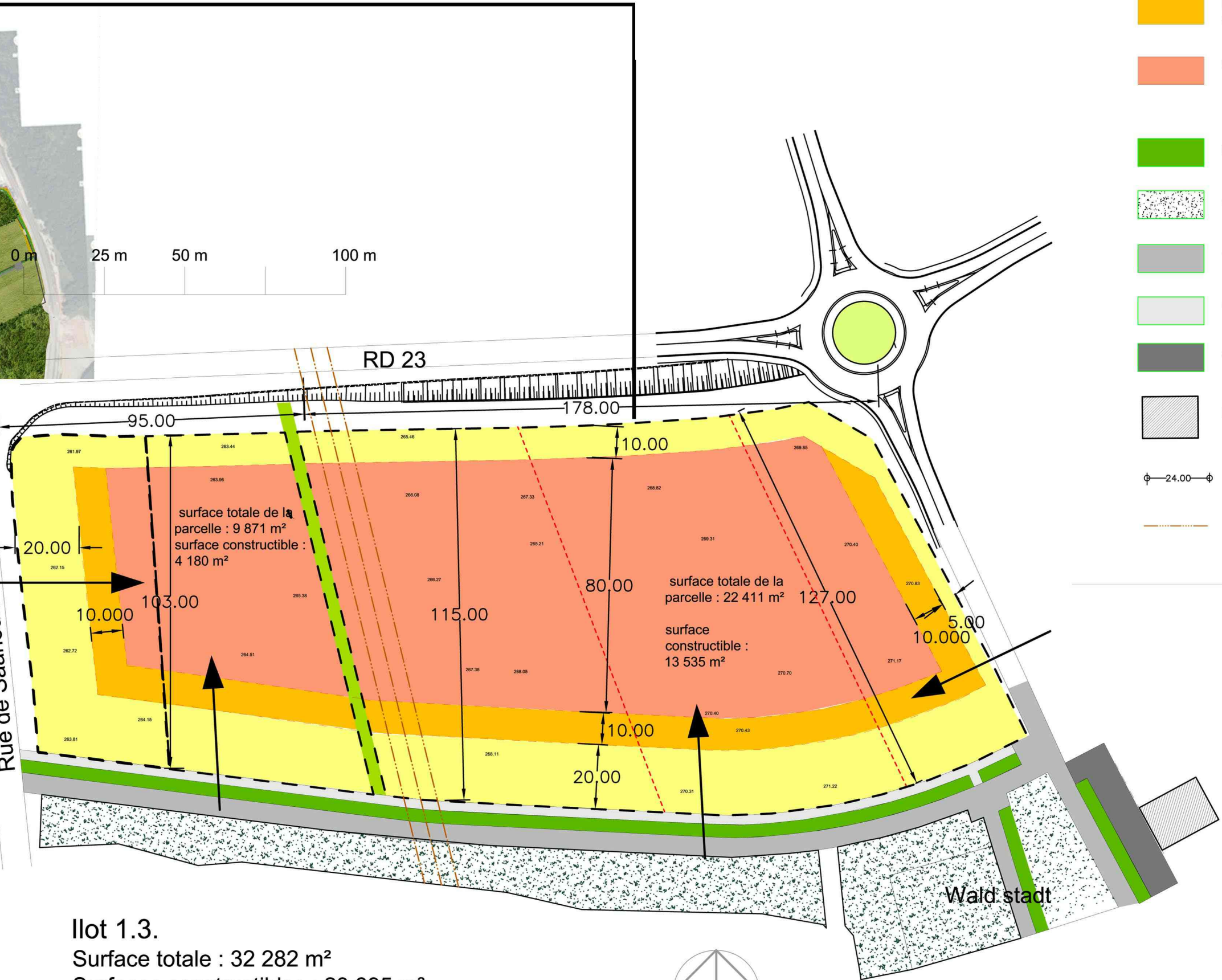


# Ilot 1.3



- Périmètre de l'ilot
- - - principe de découpe à la demande
- principe d'accès depuis la rue
- bande inconstructible
- bande d'implantation des façades principales
- surface constructible
- noe végétalisée
- couvert boisé existant
- voirie
- trottoir
- esplanade
- Bâtiment sur le boulevard
- ⌀ 24.00 ⌀ Cotes données de manière approximative
- Lignes électriques haute tension

COMMUNAUTÉ DE COMMUNES DU  
**Warndt**

**sodevam**  
nord lorraine  
développer la qualité de vie

**insitu.**

**WarndtPark**  
NATURELLEMENT DIFFÉRENT

Ilot 1.3.  
Surface totale : 32 282 m<sup>2</sup>  
Surfaces constructibles : 23 895 m<sup>2</sup>

